

RH Mueble Lavatraperos PRO 46x36

Moisture resistant mop sink cabinet pro
18" x 14" (Moisture resistant)

DIMENSIONES / DIMENSIONS

ANCHO WIDTH	FONDO DEPTH	ALTO HIGH
45.6 cm 18"	35.8 cm 14"	23.6 cm 9.2"

ESPECIFICACIONES

- Mueble para lavatraperos.
- Resistente a la humedad.

IMPORTANTE

- Para limpiar el mueble use un trapo seco o humedézcalo en agua y detergente suave.
- No pinte ni barnice el mueble.
- No esponga el mueble a la intemperie.
- Evite arrastrarlo, puede ocasionar daños en la estructura.
- Por su seguridad, evite que los menores jueguen con el mueble.
- No esponga el mueble a funciones diferentes para lo que fueron diseñados, ejemplo: sentarse en el mueble.

VENTAJAS

- Fácil instalación.
- Mayor resistencia y durabilidad.
- Mueble con fijación de ensamble con elementos precisos (minifix y tarugos).
- Muebles de un solo color por dentro y por fuera.
- Mueble con deslizadores.

SPECIFICATIONS

- Mop wash cabinet.
- Moisture resistant

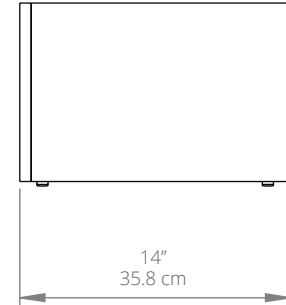
IMPORTANT

- To clean the cabinet use a wet or dry cloth with few detergent.
- Do not paint or varnish the cabinet.
- Do not expose it to outdoors.
- Do not drag it, this can cause structural damage.
- For safety, do not allow children to play with the cabinet.
- Do not use the cabinet for unspecified purposes. Example: sitting on the cabinet.

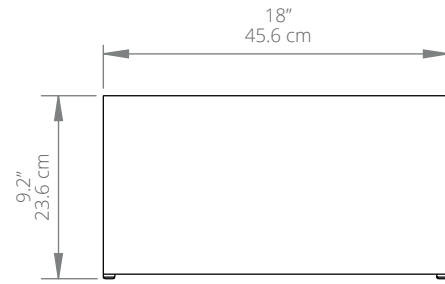
ADVANTAGES

- Easy to install.
- Greater resistance and durability.
- Cabinet mounting assembly with specific evidence (minifix and wooden pins).
- One color inside and outside of the cabinet.
- Cabinet with sliders.

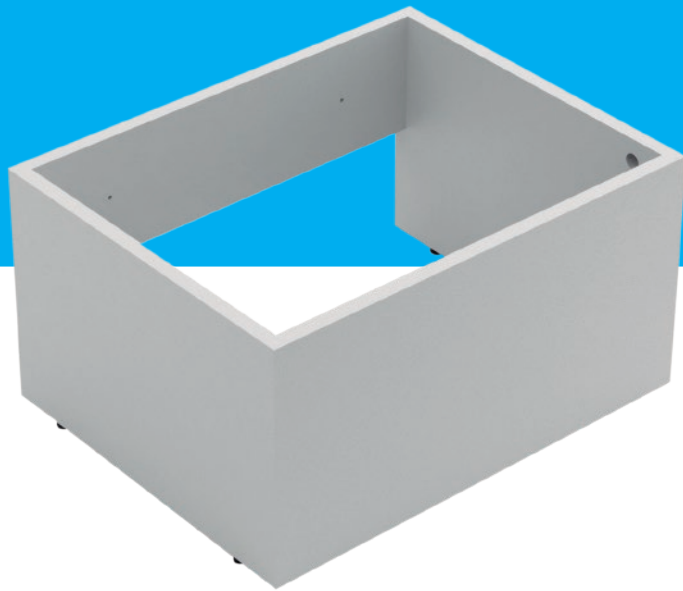
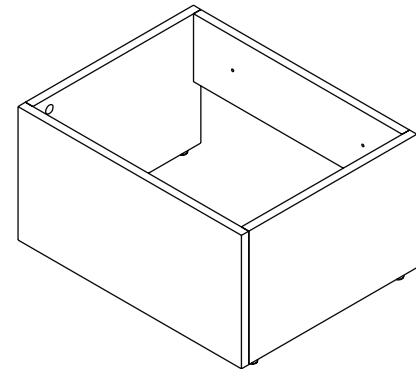
VISTA LATERAL / LATERAL VIEW



VISTA FRONTAL / FRONT VIEW



VISTA ISOMETRICA / ISOMETRIC VIEW



MATERIAL

El mueble es fabricado en aglomerado de 15mm, enchapado con melamina y frentes con canto de 2mm.

COLORES

Colores disponibles según temporada e inventario

MATERIAL

The cabinet is made particle board of 15mm covered whit melamine, and fronts whit a edge of 2mm .

COLORS

Available colors according to stock and season collection

CODIGO PARA PEDIDOS / ORDERING CODES

VROP07-0005-000

Mueble lavatraperos RH 46x36 cm
18" x 14" moisture resistant mop wash cabinet.



Código N° 2581-1



FIRPLAK
www.Firplak.com

Calle 29 No 41-15 - Itagüí, Antioquia, Colombia
Tel. 574+ 444 17 71 | email: info@firplak.com
SERV. AL CLIENTE. ervicioalcliente@firplak.com